



JV Smart Future



การกำจัดกลิ่นอย่างมีประสิทธิภาพ

สัตว์เลี้ยงแข็งแรงสุขภาพดี

สภาพแวดล้อมที่บริสุทธิ์

การเลี้ยงสัตว์อย่างยั่งยืน



บริษัทร่วมทุนเวียดนาม-สมาร์ทฟิวเจอร์ของญี่ปุ่น
JAPAN VIETNAM SMART FUTURE JOINT STOCK COMPANY (JVSF)



NEMA

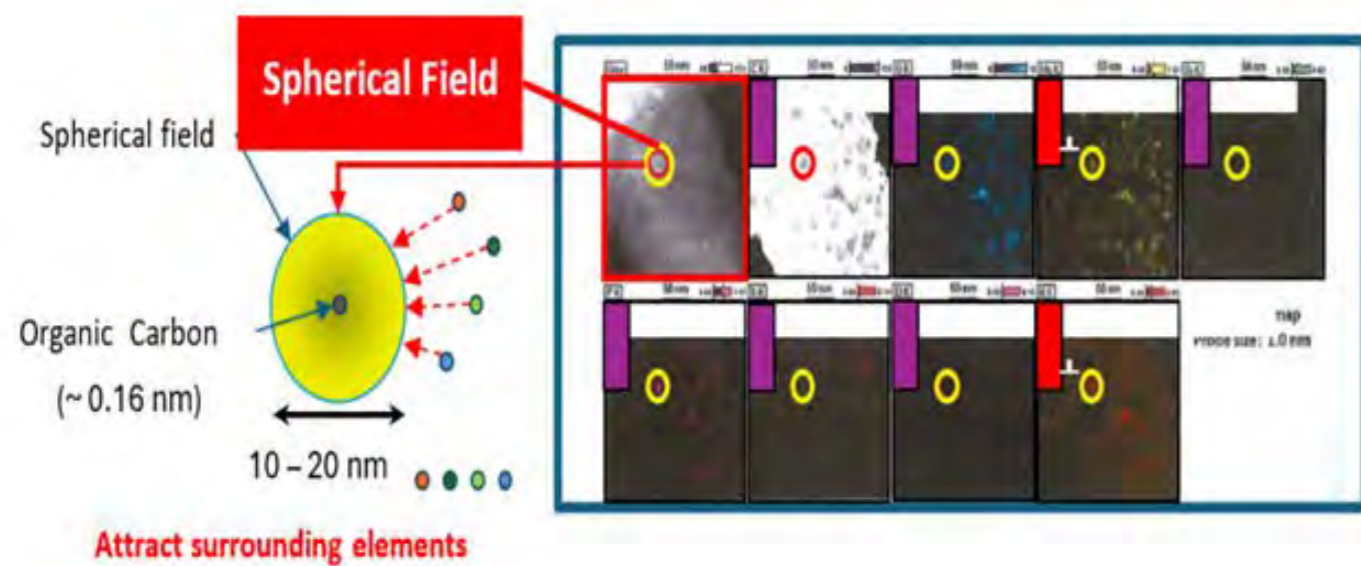


เกี่ยวกับคาร์บอนอินทรีย์

คาร์บอนอินทรีย์เป็นวัสดุใหม่ที่มีแหล่งกำเนิดจากญี่ปุ่น สร้างขึ้นโดยการแปรรูปเซลลูโลสในระดับอะตอมผ่านกรรมวิธีการผลิตพิเศษ วัสดุนี้คือวัสดุที่ไม่มีอยู่ในธรรมชาติแต่ได้รับการสังเคราะห์ด้วยเทคโนโลยีสมัยใหม่



วัสดุคาร์บอนอินทรีย์มีศักยภาพในการดูดซับไอออนที่ติดมาก เป็นอัญรูปที่มีการทำงานของธาตุคาร์บอนสูง ด้วยเหตุนี้ วัสดุคาร์บอนอินทรีย์จึงดึงดูดสารอื่นได้อย่างง่ายดาย และย่อยสลายและเสียได้อย่างรวดเร็ว



เกี่ยวกับ NEMA1

เป็นผลิตภัณฑ์เชิงพาณิชย์ของคาร์บอนอินทรีย์ที่ผลิตโดยบริษัท JVSF โดยใช้เทคโนโลยีที่ทันสมัยและสายการผลิตจากประเทศญี่ปุ่น

คุณสมบัติผลิตภัณฑ์

- คาร์บอนอินทรีย์เป็นส่วนประกอบที่มีฤทธิ์ ไม่ใช่โปรไบโอติกหรือสารเคมี
- รูปแบบผงสีดำ กระจายตัวในน้ำได้ง่าย
- เป็นด่าง (pH > 8) เป็นสารต้านอนุมูลอิสระที่ดี
- ปลอดภัยต่อคนและสัตว์อย่างแน่นอน
- บรรจุภัณฑ์ : 250 กรัม (มาตรฐาน) , อื่นๆ ขึ้นอยู่กับข้อกำหนดการสั่งซื้อ



Nema1: ด่าง (pH>8)



Nema1: คุณสมบัติด้านออกซิเดชันสูง (ORP < -200)



NEMA1 - ผลิตภัณฑ์ที่โดดเด่น

- เป็นธรรมชาติ 100% เป็นออร์แกนิก ลดผลกระทบเชิงลบต่อสิ่งแวดล้อม สร้างสภาพแวดล้อมการใช้ชีวิตที่สะอาด
- ช่วยเพิ่มความต้านทานให้ปศุสัตว์ ลดอัตราการติดเชื้อในปศุสัตว์
- คาร์บอนอินทรีย์ช่วยบำบัดก๊าซพิษในฟาร์มปศุสัตว์ได้อย่างรวดเร็ว เช่น H₂S, NH₃,... เร่งกระบวนการย่อยสลายของเสีย เพิ่มประสิทธิภาพของระบบไบโอแก๊ส
- โซลูชันการใช้งานที่ทันสมัย ประหยัดต้นทุน ประหยัดแรงงาน ต้นทุนการลงทุนเพียงเล็กน้อย
- ปลอดภัยอย่างแน่นอนต่อคนและสัตว์เลี้ยง
- pH>8 - สร้างเงื่อนไขที่เอื้ออำนวยต่อการเจริญเติบโตของจุลินทรีย์ที่มีประโยชน์



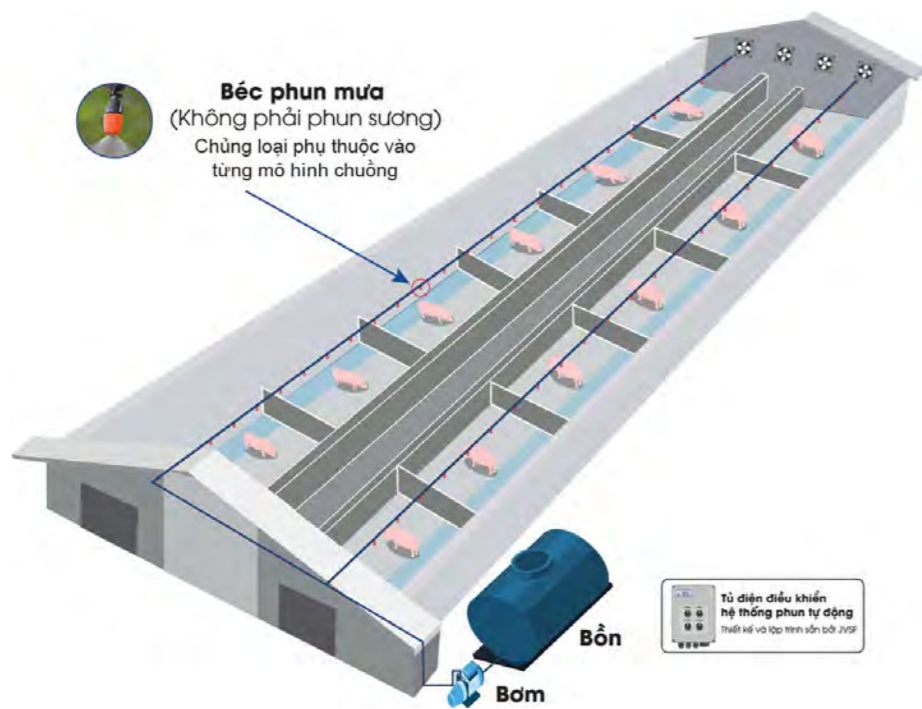
ฟาร์มหมู

JVSF แนะนำให้ใช้ระบบฉีดพ่นอัตโนมัติ NEMA1 ในโรงนา

ข้อดีที่โดดเด่นของระบบฉีดพ่นอัตโนมัติ NEMA1:

- ระบบสปริงเกอร์ฉีดพ่นระยะสั้นไม่เพิ่มความชื้นในสิ่งแวดล้อมและไม่ส่งผลต่อระบบทางเดินหายใจของปศุสัตว์
- ระบบฉีดพ่นแบบอัตโนมัติตามกำหนดเวลา ประหยัดแรงงาน
- JVSF รับผิดชอบและดำเนินงานระบบฉีดพ่นตามคุณลักษณะของแต่ละฟาร์ม

นอกจากนี้ JVSF ยังนำ NEMA1 มาใช้กับระบบทำความเย็น (Cooling pad), ระบบบำบัดกลิ่นหลังพัดลมดูดอากาศ, ระบบถังเก็บรวบรวม...



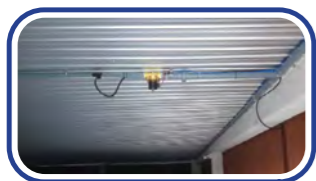
ตู้ไฟฟ้าภายนอก



ตู้ไฟฟ้าภายใน



ถังและปั๊ม



ติดตั้งวาล์วตู้ไฟฟ้า



ติดตั้งหัวฉีดแล้ว
ใส่ในโรงนา

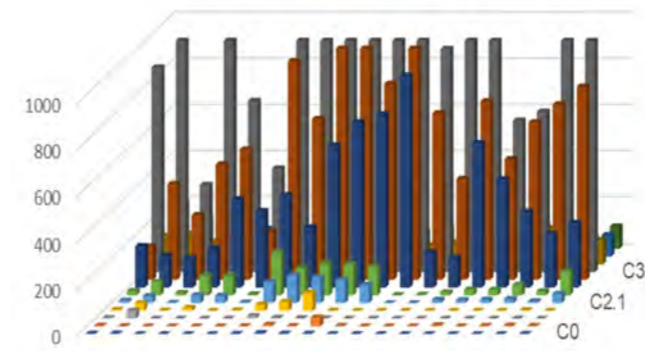


ระบบกำลังทำการฉีดพ่น

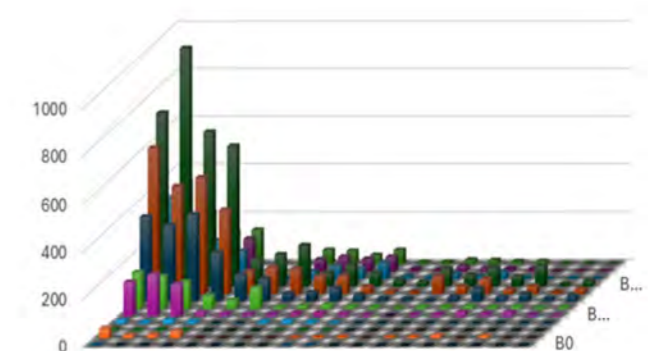
การใช้ยังมีประสิทธิภาพ:

- การบำบัดก๊าซพิษที่ทำให้เกิดกลิ่น: NH3, H2S... ในการเลี้ยงปศุสัตว์
- ช่วยเพิ่มความต้านทานแก่ปศุสัตว์ ลดอัตราการติดเชื้อสุกร
- ขับไล่แมลงวัน สัตว์พาหะนำโรคได้อย่างเป็นธรรมชาติ
- ช่วยย่อยสลายขยะได้รวดเร็ว เพิ่มประสิทธิภาพระบบไปโอแก๊ส

- ขยะที่ได้รับการบำบัดด้วย NEMA1 จะสร้างปุ๋ยอินทรีย์คุณภาพสูงที่ช่วยให้ดินร่วนซุยและอุดมไปด้วยจุลินทรีย์ที่มีประโยชน์
- จำกัดผลกระทบด้านลบต่อสิ่งแวดล้อม สร้างสภาพแวดล้อมการอยู่อาศัยที่สะอาด



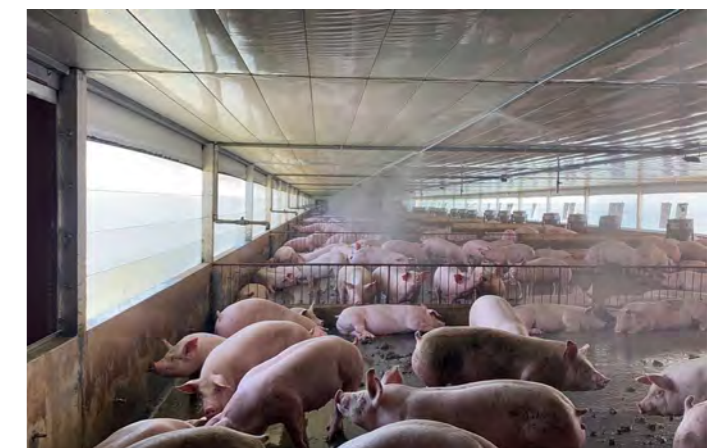
สถิติการวัดกลิ่นในโรงนาที่ไม่ได้ใช้ NEMA1



สถิติการวัดกลิ่นในโรงนาโดยใช้ NEMA1



NEMA1 - การฉีดพ่นลูกสุกรหย่านมในคอกหมู



NEMA1 - การใช้สุกรในโรงเลี้ยงสุกร

การเลี้ยงหมูบ้าน (ขนาดเล็ก)

คู่มือการใช้งาน

ปริมาณ	พื้นที่ที่ต้องการฉีดพ่น	ความถี่	ใช้
20กรัม/น้ำ10ลิตร	100 ตรม.	อย่างน้อย 1 ครั้ง/วัน	ฉีดพ่นให้ทั่วบริเวณที่เกิดกลิ่น เช่น พื้นโรงนา คุระบายน้ำเสีย และบริเวณที่เก็บและบำบัดมูลสัตว์และน้ำเสีย

เครื่องมือพ่น: คุณสามารถใช้เครื่องพ่นไพล์หรือเครื่องพ่นแรงดันได้ ขึ้นอยู่กับความต้องการ

การใช้ที่มีประสิทธิภาพ:

- การบำบัดก๊าซพิษที่ทำให้เกิดกลิ่น: NH₃, H₂S... ในฟาร์มปศุสัตว์
- ช่วยเพิ่มความต้านทานแก่ปศุสัตว์ ลดอัตราการติดเชื้อสุกร
- ขับไล่แมลงวัน สัตว์พาหะนำโรคได้อย่างเป็นธรรมชาติ
- ช่วยย่อยสลายขยะได้รวดเร็ว เพิ่มประสิทธิภาพระบบไบโอแก๊ส
- ขยะที่ได้รับการบำบัดด้วย NEMA1 จะสร้างปุ๋ยอินทรีย์คุณภาพสูง



NEMA1 ในฟาร์มโคนมและโคนม

คู่มือการใช้งาน

เวท	ปริมาณ	พื้นที่ที่ต้องการฉีดพ่น	ความถี่	ใช้
ใช้ในช่วง 4 สัปดาห์แรก	2 กรัม/ลิตร หรือ 40 ก./ 20 ลิตร	200-300 ตรม.	3 ครั้ง/สัปดาห์	ฉีดพ่นให้ทั่วบริเวณที่เก็บขยะ (โรงนา คุระบายมูลสัตว์ บ่อรวบรวมน้ำเสีย ระบบบำบัดน้ำเสีย) และภูมิทัศน์สีเขียว
การใช้งานการบำรุงรักษา	1 กรัม/ลิตร หรือ 20 ก./ 20 ลิตร			

อุปกรณ์และเครื่องมือฉีดพ่น:

- อุปกรณ์เครื่องกล: รถบรรทุก รถแทรกเตอร์ หรือรถยกพร้อมถังรวมกับปั๊มแรงดัน (เครื่องยนต์ดีเซล/เบนซิน) หรือปั๊ม PTO (ตรงจากเพลารถแทรกเตอร์)
- อุปกรณ์พ่นยา: เครื่องพ่นยาเครื่องยนต์เบนซินติดไพล์ เหมาะกับพื้นที่แคบ
- ระบบอัตโนมัติ : ออกแบบโดยเฉพาะจาก JVSF ผสานการพ่นยาแบบเป็นระยะๆ เหมาะกับฟาร์มขนาดใหญ่

ผลลัพธ์:

- การขจัดกลิ่น: อุจจาระและปัสสาวะจะถูกย่อยสลาย ทำให้กลิ่นลดลงที่ต้นเหตุ
- ปรับปรุงสุขภาพ: เพิ่มความต้านทาน ลดอัตราการติดเชื้อในวัว
- จำกัดแมลงวันและป้องกันสัตว์ที่เป็นพาหะนำโรค
- ปรับปรุงดินเพื่อการเพาะปลูกที่ดี: ขยะจะได้รับการบำบัดด้วยคาร์บอนอินทรีย์เพื่อสร้างปุ๋ยอินทรีย์คุณภาพสูง ทำให้ดินร่วนซุยและอุดมไปด้วยจุลินทรีย์ที่มีประโยชน์
- จำกัดผลกระทบด้านลบต่อสิ่งแวดล้อม สร้างสภาพแวดล้อมการอยู่อาศัยที่สะอาด



NEMA1 ในฟาร์มสัตว์ปีก

ในอุตสาหกรรมสัตว์ปีกจะมีฟาร์มหลายประเภท ดังนั้น JVSF จึงได้แนะนำแอปพลิเคชัน NEMA1 จำนวนมากเพื่อตอบสนองวัตถุประสงค์การใช้งาน และเพิ่มประสิทธิภาพต้นทุน

NEMA1 พร้อมแบบจำลองการเลี้ยงสัตว์ปีกแบบธรรมดา

การใช้งาน	ปริมาณ	พื้นที่ที่ต้องการฉีดพ่น	ใช้
สร้างขยะ	30-40 กรัม	ฟิลเลอร์ 1 ตัน	ผสมกับน้ำ 20 ลิตร (แนะนำ) ปริมาณน้ำจะเปลี่ยนแปลงตามข้อกำหนดทางเทคนิค เทคนิค ความชื้น สำหรับฟิลเลอร์ ฉีดน้ำ NEMA1 ให้อุ่นในกองขยะ เครื่องผสมสามารถนำมาใช้เพื่อเพิ่มประสิทธิภาพได้ ผลไม่.
การดับกลิ่นขณะเลี้ยง	20- 40 กรัม	โรงนาขนาด 200-300 ตม.	ผสมกับน้ำ 20 ลิตร (แนะนำ) ในระหว่างกระบวนการเลี้ยงสัตว์ปีกขึ้นอยู่กับปริมาณ ของเสียและอายุเพื่อปรับอัตราส่วนการผสม NEMA2. พ่นน้ำ NEMA1 อย่างสม่ำเสมอบนชั้นบนของปุย พื้นผิวทั้งขยะ, พื้นเพาะพันธุ์, หลุมรวบรวมขยะ,...

อุปกรณ์พ่น : แนะนำให้ใช้เครื่องพ่นยาไฟฟ้าสะพายไหล่ขนาด 20 ลิตร



NEMA1 - ใบสมัครสำหรับฟาร์มไก่



NEMA1 - การสมัครหน้าหนังสือฟาร์มเปิด

NEMA1 พร้อมระบบฟาร์มพร้อมระบบรวบรวมปุ๋ยคอก

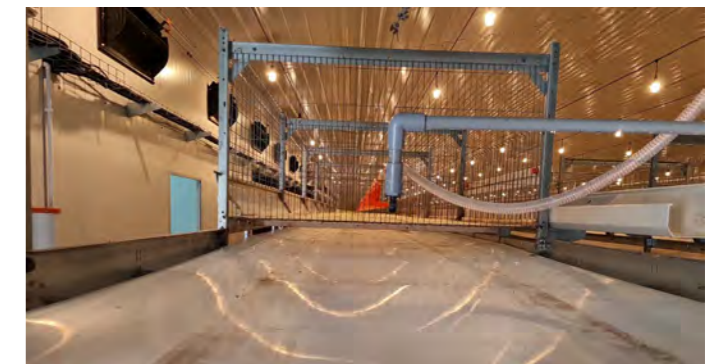
วิธีการใช้งาน	ปริมาณ	พื้นที่ที่ต้องการฉีดพ่น	ใช้
ระบบฟ่นรวมแบบสายพานลำเลียง	0.4-1 กรัม/ลิตร	ปรับแต่ง	ผสม NEMA1 ลงในถังในอัตราส่วน 0.4-1 กรัม/ลิตร ระบบสเปรย์แบบบูรณาการที่ทำงานร่วมกับสายพาน ลำเลียงเก็บรวบรวม เวลาการพ่นสามารถปรับแต่งตาม พื้นที่สายพานและจำนวนสัตว์
การดับกลิ่นด้วยการฉีดพ่นด้วยมือ	20- 40 กรัม	โรงนาขนาด 200-300 ตม.	ผสมกับน้ำ 20 ลิตร ใช้เครื่องพ่นน้ำไฟฟ้า NEMA1 ใน โรงนา บนสายพานลำเลียง และบ่อปุ๋ยคอก...

*บันทึก:

- JVSF แนะนำให้ใช้ระบบฉีดพ่นอัตโนมัติเพื่อเพิ่มประสิทธิภาพต้นทุนผลิตภัณฑ์และลดแรงงาน
- การกำจัดกลิ่นด้วยวิธีพ่นด้วยมือจะมีประสิทธิภาพมากขึ้น ฉีดพ่นได้หลายตำแหน่งมากขึ้น แต่ในขณะเดียวกันก็มีต้นทุนการใช้งานที่สูงกว่าอีกด้วย

ผลลัพธ์:

- สุขภาพสัตว์ปีกดีขึ้น เพิ่มความต้านทาน
- เพิ่มการเจริญเติบโตและการผลิตไข่ของสัตว์ปีก
- ขับไล่แมลงวันและสัตว์ที่เป็นพาหะนำโรค
- ลดปริมาณสารตัวเต็มที่ต้องใช้ ช่วยประหยัดต้นทุน
- สร้างปุ๋ยอินทรีย์คุณภาพสูง
- สร้างสภาพแวดล้อมปลอดสัตว์ที่สะอาด
- บำบัดกลิ่นจากขยะ

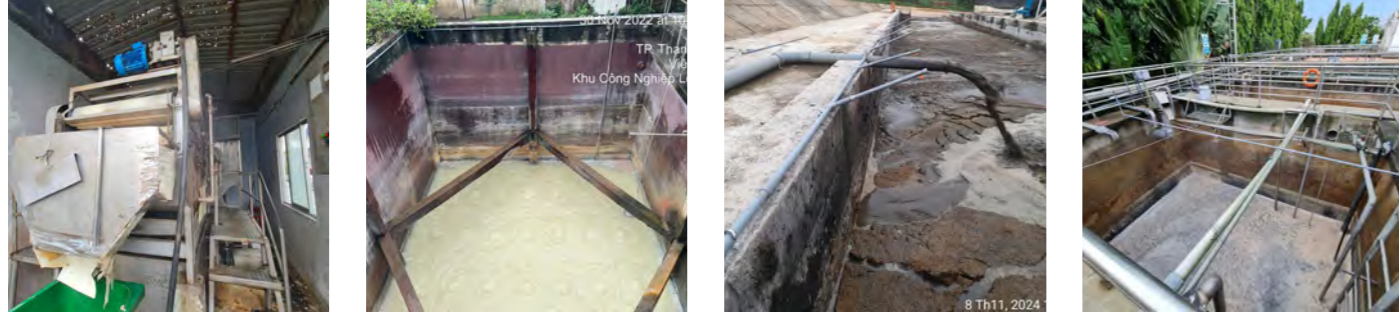


NEMA1 - การสมัครฟาร์มเปิดระบบอัตโนมัติ

NEMA1 ในน้ำเสียและการบำบัดน้ำเสีย

น้ำเสียและของเสียส่วนใหญ่จำเป็นต้องได้รับการบำบัดหลายขั้นตอน ขึ้นอยู่กับการออกแบบระบบ JVSF ได้พัฒนาโซลูชันโดยใช้คาร์บอนอินทรีย์ NEMA1 และถูกนำไปใช้อย่างมีประสิทธิภาพในขั้นตอนการบำบัดหลายขั้นตอน

- ถังบำบัดน้ำเสียและถังบำบัดของเสีย
- ถังแอโรบิก
- ถังตกตะกอน
- ขั้นตอนการอัดตะกอน



JVSF จัดให้มีการออกแบบระบบ NEMA1 ที่เหมาะสม โดยพิจารณาจากความต้องการและระบบที่มีอยู่

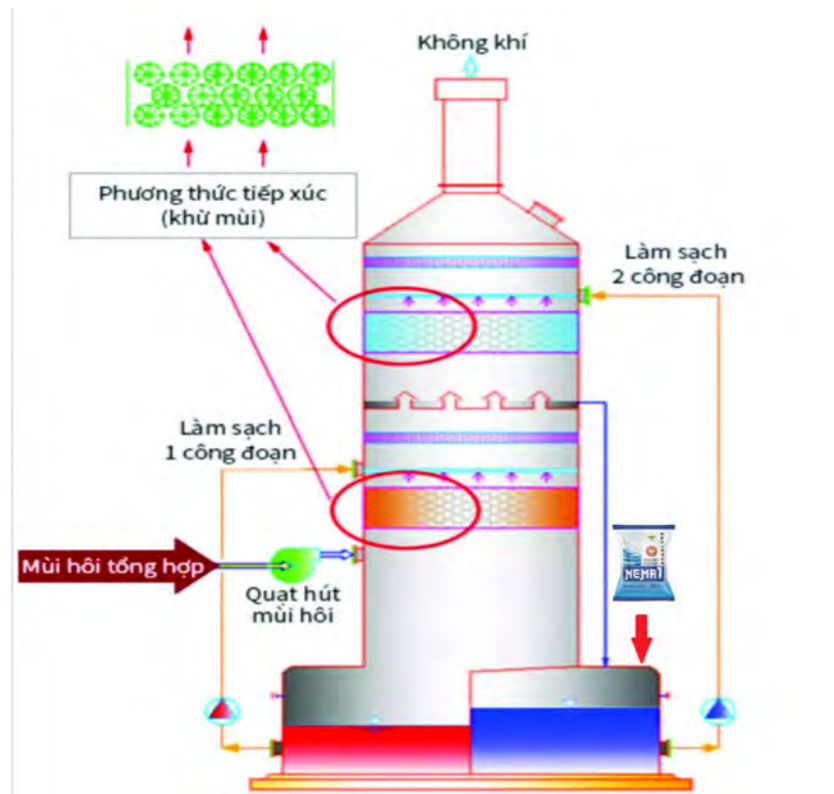
ประโยชน์ของการใช้คาร์บอนอินทรีย์:

- ลดกลิ่น ย่อยสลายของเสียและน้ำเสีย
- สร้างสภาพแวดล้อมที่เอื้ออำนวยต่อการเจริญเติบโตของจุลินทรีย์
- เพิ่มประสิทธิภาพของระบบบำบัด ประหยัดต้นทุนการดำเนินงาน

NEMA1 ในระบบไอเสีย

- ด้วยคุณสมบัติที่เหนือกว่าของคาร์บอนอินทรีย์ NEMA1 จึงสามารถนำไปประยุกต์ใช้ในระบบบำบัดก๊าซแบบรวมศูนย์ เช่น หอฟอกอากาศได้อย่างมีประสิทธิภาพ การประยุกต์ใช้ระบบบำบัดก๊าซสำหรับหลุมฝังกลบ โรงงานผลิตอาหาร ฟาร์มปศุสัตว์ ฯลฯ
- วิธีใช้: ผสม NEMA1 ลงในน้ำหมุนเวียนของระบบ โดยขึ้นอยู่กับการใช้งานจริง JVSF จะแนะนำปริมาณที่เหมาะสม

วิธีใช้ :



NEMA1 ในสายการแปรรูปสัตว์น้ำ ปศุสัตว์ และสัตว์ปีก

การฆ่าสัตว์ทำให้เกิดกลิ่นเหม็นและกลิ่นคาวซึ่งส่งผลกระทบต่อคนงานและส่งผลกระทบต่อสิ่งแวดล้อม JVSF แนะนำให้ใช้คาร์บอนอินทรีย์ในอุตสาหกรรมแปรรูปสัตว์ (*)

ใช้:

ปริมาณ	พื้นที่ใช้งาน	ความถี่ในการสเปรย์	ใช้
15-20 กรัม/น้ำ 10 ลิตร	100 ตรม.	1 ครั้ง/วัน (หรือฉีดพ่นขณะทำความสะอาด)	<ul style="list-style-type: none"> • ฉีดพ่นให้ทั่วบริเวณที่เกิดกลิ่น เช่น ถัง ราง สายพานลำเลียง โต๊ะแปรรูปและบรรจุภัณฑ์ พื้น พื้นที่บรรจุผลิตภัณฑ์ ผลิตภัณฑ์รองผลิตภัณฑ์เสีย ฯลฯ • ปรับขนาดยาและความถี่ในการพ่นให้เหมาะกับขนาดการฆ่า

เครื่องมือ: ใช้เครื่องพ่นไพล์หรือระบบล้างแบบบูรณาการ

ประสิทธิภาพ NEMA1:

- ดับกลิ่นและกลิ่นคาวหลังจากการเชือด
- สารขับไล่แมลงวันตามธรรมชาติ
- ย่อยสลายสารอินทรีย์ได้อย่างรวดเร็ว เช่น อุจจาระ เลือด ฯลฯ
- ใส่ใจสุขอนามัยและความปลอดภัยของอาหาร
- ประหยัดค่าน้ำยาฆ่าเชื้อและสารเคมีทำความสะอาด

(*) คาร์บอนอินทรีย์ (Nema1) ปลอดภัยมากสำหรับมนุษย์ สัตว์ และพืช และสามารถสัมผัสกับส่วนผสมของอาหารได้โดยตรง



การรับรองผลิตภัณฑ์



JAS (มาตรฐานการเกษตรญี่ปุ่น):

JAS-OMJ เป็นใบรับรองที่ประเมินและรับรองโดยกระทรวงเกษตร ป่าไม้ และประมงของประเทศญี่ปุ่น ผ่านกระบวนการประเมินคุณภาพสินค้าและความปลอดภัยของผู้บริโภคอย่างเข้มงวด

JAS-OMJ ถือเป็นมาตรฐานที่ได้รับการยกย่องสูงสุดแห่งหนึ่งสำหรับผลิตภัณฑ์อินทรีย์ทั่วโลก





JV Smart Future



การให้คำปรึกษาและสนับสนุน
ฟรีตลอด 24 ชม.

บริษัท นัทเวียด สมาร์ท ฟิวเจอร์ จอยท์สต็อก

JAPAN VIETNAM SMART FUTURE JOINT STOCK COMPANY (JVSF)

สำนักงานใหญ่: หมู่บ้าน 4 ตำบลมีถันตง อำเภอตีกเว จังหวัดลองอัน ประเทศเวียดนาม

สายด่วน: (+84) 945.30.60.68 | อีเมล: info@jvsf.vn | เว็บไซต์: <http://jvsf.vn>



NEMA

