



JV Smart Future



Khử mùi hiệu quả  
Vật nuôi khỏe mạnh  
Môi trường trong lành  
Chăn nuôi bền vững



CÔNG TY CỔ PHẦN TƯƠNG LAI THÔNG MINH NHẬT VIỆT  
JAPAN VIETNAM SMART FUTURE JOINT STOCK COMPANY (JVSF)



**NEMA**



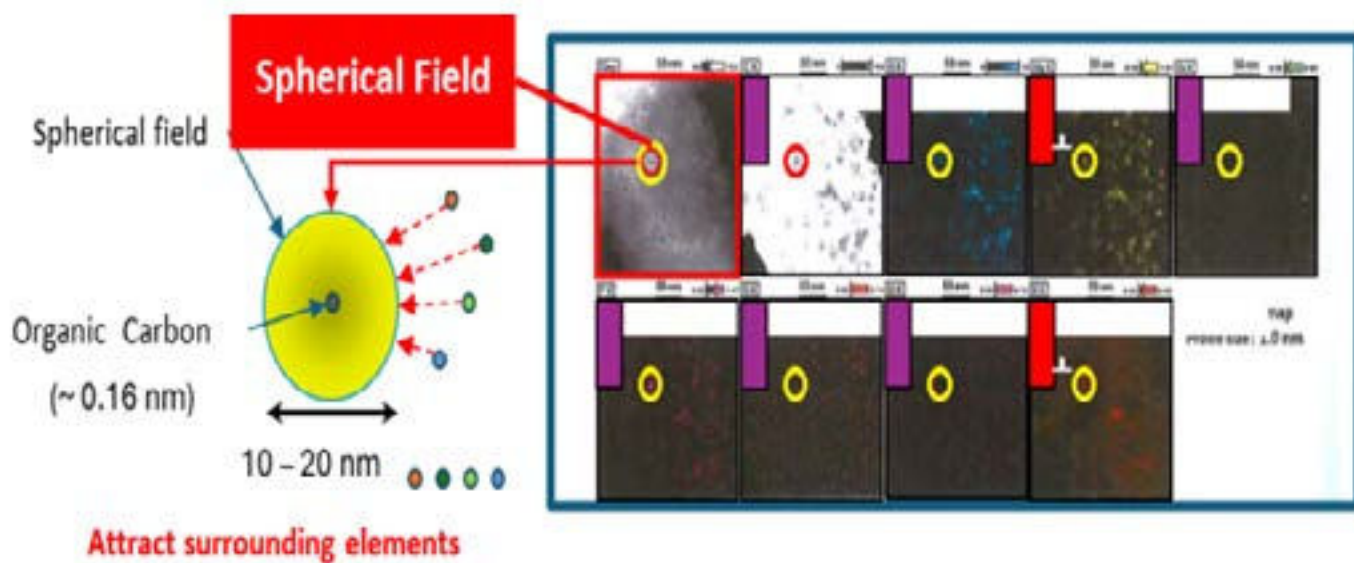
# VỀ CARBON HỮU CƠ

Carbon hữu cơ là một vật liệu mới có nguồn gốc từ Nhật Bản, được tạo ra bằng phương pháp chế biến xenlulo ở cấp độ nguyên tử thông qua quy trình sản xuất đặc biệt.

Đây là một vật liệu không tồn tại trong tự nhiên mà được tổng hợp hoàn toàn bằng công nghệ hiện đại.



Vật liệu Carbon hữu cơ có khả năng hấp thụ I-on cực kỳ tốt, là thể thù hình hoạt động mạnh của nguyên tố Carbon. Nhờ đó, vật liệu Carbon hữu cơ dễ dàng hấp dẫn các vật chất khác, đồng thời nhanh chóng phân giải và hoại mục chất thải.



# VỀ NEMA1

Là sản phẩm thương mại của Carbon hữu cơ được sản xuất bởi công ty JVSF bằng công nghệ và dây chuyền sản xuất hiện đại từ Nhật Bản.

## ĐẶC TÍNH SẢN PHẨM

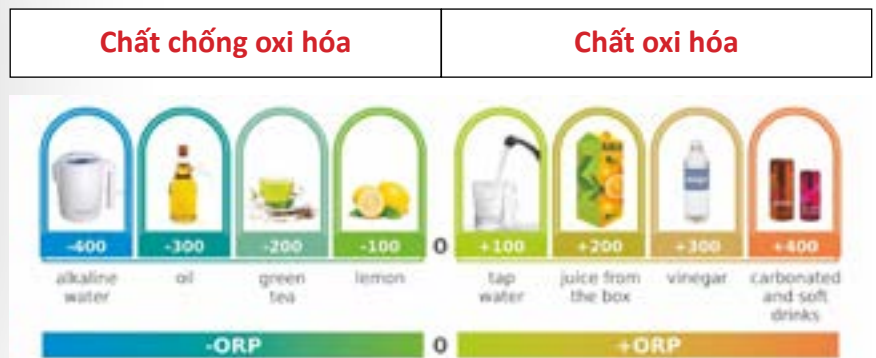
- Là hoạt chất Carbon hữu cơ (Organic Carbon), không phải men vi sinh, không phải hoá chất.
- Dạng bột, màu đen, dễ khuếch tán trong nước.
- Tính kiềm (pH > 8), chống oxy hoá tốt.
- An toàn tuyệt đối với con người và động thực vật.
- Quy cách đóng gói: 250 gram (tiêu chuẩn), quy cách khác theo đơn đặt hàng.



### Nema2: Tính kiềm (pH>8)



### Nema2: Tính chống oxy hóa cao (ORP < -200)



## NEMA1 - SẢN PHẨM VƯỢT TRỘI

- Hoàn toàn tự nhiên, hữu cơ (Organic), hạn chế các ảnh hưởng tiêu cực đến môi trường, tạo môi trường sống trong lành.
- Giúp tăng đề kháng cho vật nuôi, giảm tỉ lệ vật nuôi nhiễm bệnh.
- Carbon hữu cơ xử lý nhanh các khí độc trong chăn nuôi như H<sub>2</sub>S, NH<sub>3</sub>,... đẩy nhanh quá trình phân hủy chất thải, tăng hiệu quả hệ biogas.
- Giải pháp ứng dụng hiện đại, tiết kiệm chi phí, tiết kiệm nhân công, chi phí đầu tư nhỏ.
- Tuyệt đối an toàn với con người, vật nuôi.
- pH>8 - Tạo điều kiện vi sinh có lợi phát triển.

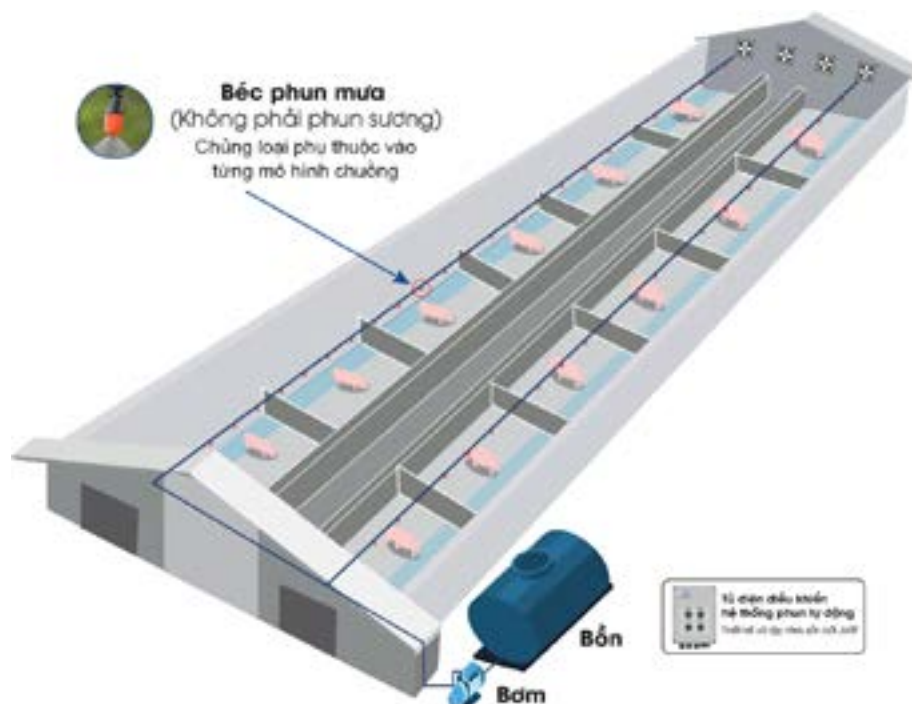
# CHĂN NUÔI HEO TRANG TRẠI

JVSF đề xuất ứng dụng hệ thống phun tự động NEMA1 trong chuồng nuôi.

Ưu điểm vượt trội của hệ thống phun tự động NEMA1:

- Hệ thống phun mưa với thời gian phun ngắn không làm tăng độ ẩm môi trường, không ảnh hưởng hệ hô hấp ở vật nuôi.
- Hệ thống tự động phun theo khung giờ, tiết kiệm nhân công.
- JVSF cung cấp thiết kế, vận hành hệ thống phun theo đặc thù từng trang trại.

Ngoài ra, JVSF còn ứng dụng NEMA1 vào hệ thống làm mát (Cooling pad), hệ thống xử lý mùi sau quạt hút, hệ thống bể gom...



Tủ điện bên ngoài



Tủ điện bên trong



Bồn chứa và bơm



Lắp van tủ điện



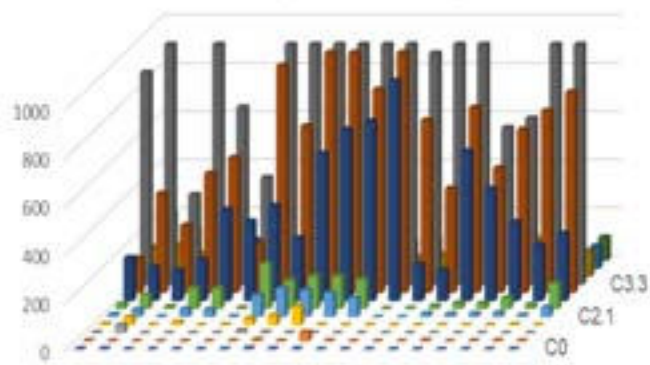
Béc phun được lắp đặt trong chuồng trại



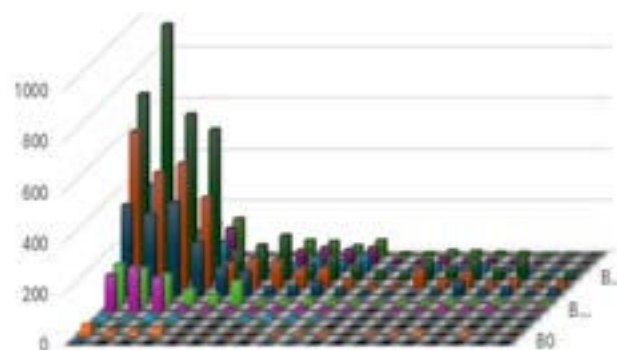
Hệ thống đang phun

## Hiệu quả sử dụng:

- Xử lý các khí độc gây mùi:  $\text{NH}_3$ ,  $\text{H}_2\text{S}$ ... trong chăn nuôi.
- Giúp tăng đề kháng cho vật nuôi, giảm tỉ lệ heo nhiễm bệnh.
- Xua đuổi ruồi nhặng, động vật mang mầm bệnh một cách tự nhiên.
- Giúp phân hủy nhanh chất thải, tăng hiệu quả của hệ biogas.
- Chất thải được xử lý bằng NEMA1 tạo thành phân hữu cơ chất lượng cao giúp đất được tơi xốp, giàu vi sinh vật có lợi.
- Hạn chế ảnh hưởng tiêu cực đến môi trường, tạo môi trường sống trong lành.



Thống kê đo mùi ở chuồng không sử dụng NEMA1



Thống kê đo mùi ở chuồng sử dụng NEMA1



NEMA1 - Ứng dụng heo cai sữa phun trong chuồng nuôi



NEMA1 - Ứng dụng heo thịt trong chuồng nuôi

# CHĂN NUÔI HEO NÔNG HỘ (QUY MÔ NHỎ)

## Hướng dẫn sử dụng

Liều lượng	Diện tích cần phun	Tần suất	Sử dụng
20g/10 lít nước	100 m <sup>2</sup>	Tối thiểu 1 lần/ngày	Phun đều lên các khu vực có phát sinh mùi như sàn chuồng, mương nước thải, khu vực tập kết và xử lý phân, nước thải

Dụng cụ phun : Tùy nhu cầu, có thể dùng bình phun vác vai hoặc máy phun áp lực.

## Hiệu quả sử dụng:

- Xử lý các khí độc gây mùi: NH<sub>3</sub>, H<sub>2</sub>S... trong chăn nuôi.
- Giúp tăng đề kháng cho vật nuôi, giảm tỉ lệ heo nhiễm bệnh.
- Xua đuổi ruồi nhặng, động vật mang mầm bệnh một cách tự nhiên.
- Giúp phân hủy nhanh chất thải, tăng hiệu quả của hệ biogas.
- Chất thải được xử lý bằng NEMA1 tạo thành phân hữu cơ chất lượng cao giúp đất được tơi xốp, giàu vi sinh vật có lợi.
- Hạn chế ảnh hưởng tiêu cực đến môi trường, tạo môi trường sống trong lành.



# NEMA1 TRONG CHĂN NUÔI BÒ, BÒ SỮA

## Hướng dẫn sử dụng

Giai đoạn	Liều lượng	Diện tích cần phun	Tuần suất	Sử dụng
Sử dụng 4 tuần đầu	2 g/lít hoặc 40 g/ 20 lít	200-300 m <sup>2</sup>	3 lần/tuần	Phun toàn bộ khu vực chứa chất thải (chuồng trại, mương thoát phân, hố thu gom, hệ thống xử lý nước thải) và cảnh quan cây xanh.
Sử dụng duy trì	1 g/lít hoặc 20 g/ 20 lít			

## Thiết bị, dụng cụ phun:

- Thiết bị cơ giới: Xe tải, máy kéo hoặc xe nâng gắn bồn chứa kết hợp bơm áp lực (động cơ diesel/xăng) hoặc bơm PTO (trực tiếp từ trục máy kéo).
- Thiết bị cầm tay: Máy phun động cơ xăng dạng vác vai, phù hợp cho khu vực hẹp.
- Hệ thống tự động: Thiết kế chuyên biệt bởi JVSF, tích hợp phun định kỳ cho trang trại quy mô lớn.

## Hiệu quả mang lại:

- Xử lý mùi hôi: Phân và nước tiểu được phân hủy, giảm mùi hôi từ nguồn.
- Cải thiện sức khỏe: Tăng sức đề kháng, giảm tỷ lệ nhiễm bệnh cho đàn bò.
- Hạn chế ruồi nhặng, ngăn ngừa động vật mang mầm bệnh.
- Cải tạo đất trồng vùng nguyên liệu: Chất thải được xử lý bằng carbon hữu cơ tạo thành phân hữu cơ chất lượng cao giúp đất được tươi xốp, giàu vi sinh vật có lợi.
- Hạn chế ảnh hưởng tiêu cực đến môi trường, tạo môi trường sống trong lành.



# NEMA1 TRONG CHĂN NUÔI GIA CẦM

Trong ngành chăn nuôi gia cầm sẽ có nhiều loại hình trang trại nhau. Vì vậy, JVSF đã đưa ra những nhiều ứng dụng NEMA1 để đáp ứng mục đích sử dụng và tối ưu chi phí.

## NEMA1 VỚI MÔ HÌNH CHĂN NUÔI GIA CẦM THÔNG THƯỜNG

Công dụng	Liều lượng	Diện tích cần phun	Sử dụng
Tạo chất độn chuồng	30-40 gram	1 tấn chất độn	Pha với 20 lít nước (Khuyến nghị). Lượng nước thay đổi phù hợp với yêu cầu kỹ thuật, độ ẩm đối với chất độn. Phun đều nước NEMA1 vào chất độn chuồng, có thể sử dụng máy trộn hỗn hợp để tăng hiệu quả.
Xử lý mùi khi nuôi	20- 40 gram	200-300 m <sup>2</sup> chuồng nuôi	Pha với 20 lít nước (Khuyến nghị). Trong quá trình nuôi gia cầm tùy theo lượng chất thải và độ tuổi để điều chỉnh tỉ lệ pha NEMA2. Phun đều nước NEMA1 vào lớp phân trên bề mặt chất độn, sàn nuôi, các hố gom chất thải,...

Dụng cụ phun: Khuyến cáo nên sử dụng bình phun điện 20 lít mang vai.



**NEMA1 - Ứng dụng cho trại gà**



**NEMA1 - Ứng dụng cho trại vịt**

## NEMA1 VỚI TRANG TRẠI CÓ HỆ THỐNG GOM PHÂN

Phương pháp sử dụng	Liều lượng	Diện tích cần phun	Sử dụng
Hệ thống phun kết hợp băng tải	0.4-1 gram/ lít	Tùy chỉnh	Pha NEMA1 vào bồn chứa theo tỉ lệ từ 0.4-1 gram/lít. Hệ thống phun tích hợp chạy cùng băng tải gom. Thời gian phun tùy chỉnh theo diện tích băng tải và số lượng vật nuôi
Xử lý mùi khi nuôi bằng bình phun tay	20- 40 gram	200-300 m <sup>2</sup> chuồng nuôi	Pha với 20 lít nước. Sử dụng bình phun điện phun nước NEMA1 trong chuồng nuôi, trên băng tải, hố gom phân...

\*Lưu ý:

- JVSF khuyến cáo nên sử dụng hệ thống phun tự động, để tối ưu chi phí sản phẩm và giảm nhân công.
- Xử lý mùi bằng phương pháp phun tay sẽ hiệu quả tốt hơn, vị trí phun được nhiều hơn nhưng đồng thời chi phí sử dụng cao hơn.

### Hiệu quả mang lại:

- Sức khỏe gia cầm được cải thiện, tăng sức đề kháng.
- Tăng quá trình sinh trưởng, sản lượng trứng của gia cầm.
- Xua đuổi ruồi nhặng các động vật mang mầm bệnh.
- Giảm khối lượng chất độn cần thiết, tiết kiệm chi phí.
- Tạo phân hữu cơ chất lượng cao
- Tạo môi trường chăn nuôi sạch
- Xử lý mùi hôi phát sinh từ chất thải.



**NEMA1 - Ứng dụng cho trại vịt với hệ thống gom phân tự động**

# NEMA1 TRONG XỬ LÝ NƯỚC THẢI, CHẤT THẢI

Hầu hết nước thải và chất thải đều cần phải qua nhiều giai đoạn xử lý khác nhau, tùy vào thiết kế của hệ thống. JVSF đã đưa ra giải pháp sử dụng carbon hữu cơ NEMA1 và đã được ứng dụng hiệu quả trong nhiều giai đoạn xử lý.

- Xử lý bể gom nước thải, chất thải.
- Bể hiếu khí.
- Bể lắng bùn.
- Giai đoạn ép bùn.



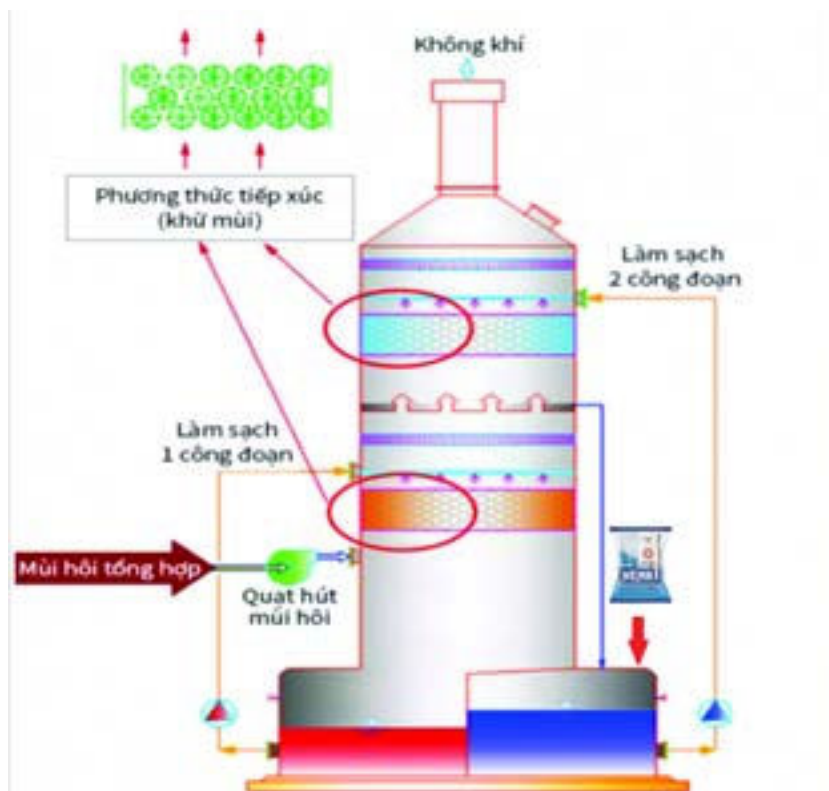
Tùy theo nhu cầu và hệ thống hiện hữu, JVSF cung cấp thiết kế hệ thống sử dụng NEMA1 phù hợp.

## Lợi ích khi sử dụng Carbon hữu cơ:

- Giảm mùi hôi, phân giải chất thải, nước thải.
- Tạo môi trường thuận lợi cho vi sinh vật phát triển.
- Tăng hiệu quả của hệ thống xử lý, tiết kiệm chi phí vận hành.

# NEMA1 TRONG HỆ THỐNG KHÍ THẢI

- Với các đặc tính ưu việt của Carbon hữu cơ, NEMA1 ứng dụng hiệu quả trong các hệ thống xử lý khí tập trung như tháp rửa khí (Scrubber). Ứng dụng hệ thống xử lý khí dùng cho bãi rác, nhà máy thực phẩm, chăn nuôi....
- Cách sử dụng: Pha NEMA1 vào nước tuần hoàn của hệ thống, tùy theo ứng dụng thực tế JVSF sẽ tư vấn liều sử dụng phù hợp.



# NEMA1 TRONG DÂY CHUYỀN CHẾ BIẾN THỦY SẢN, GIA SÚC, GIA CẦM

Giết mổ động vật đều phát sinh mùi hôi, mùi tanh ảnh hưởng đến người lao động và tác động xấu đến môi trường. JVSF khuyến nghị giải pháp sử dụng Carbon hữu cơ trong ngành chế biến động vật (\*).

## Sử dụng:

Liều lượng	Diện tích sử dụng	Tần suất phun	Sử dụng
15-20 gram/ 10 lít nước	100 m <sup>2</sup>	1 lần/ngày (hoặc phun khi vệ sinh)	<ul style="list-style-type: none"><li>Phun đều lên các khu vực có phát sinh mùi như bể chứa, mương dẫn, băng tải, bàn sơ chế, đóng gói, sàn nhà, khu vực chứa sản phẩm, phụ phẩm, phế phẩm...</li><li>Liều lượng và tần suất phun điều chỉnh phù hợp với quy mô giết mổ.</li></ul>

Dụng cụ: Sử dụng bình phun mang vai hoặc tích hợp hệ thống rửa.

## Hiệu quả NEMA1:

- Khử mùi hôi, tanh sau quá trình giết mổ.
- Xua đuổi ruồi nhặng tự nhiên.
- Phân hủy nhanh các vật chất hữu cơ: phân, máu,...
- Đảm bảo vệ sinh, an toàn thực phẩm.
- Tiết kiệm các chất sát trùng, hóa chất tẩy rửa.

**(\*) Carbon hữu cơ (Nema1) rất an toàn cho người và động thực vật, tiếp xúc trực tiếp được với nguyên liệu thực phẩm.**



# CHỨNG NHẬN SẢN PHẨM



**JAS (Japanese Agricultural Standard):**  
**JAS-OMJ là chứng nhận được Bộ Lâm nghiệp, Thủy sản và Nông nghiệp Nhật Bản đánh giá và công nhận. Trải qua quá trình thẩm định nghiêm ngặt chất lượng sản phẩm và an toàn với người tiêu dùng.**  
**JAS-OMJ được xem là một trong những tiêu chuẩn uy tín nhất về các sản phẩm hữu cơ trên toàn Thế giới.**







JV Smart Future



HỖ TRỢ TƯ VẤN  
MIỄN PHÍ 24/7

Công Ty Cổ Phần Tương Lai Thông Minh Nhật Việt

Japan Vietnam Smart Future Joint Stock Company (JVSF)

Trụ sở chính: Ấp 4, xã Mỹ Thạnh Đông, huyện Đức Huệ, tỉnh Long An, Việt Nam

Hotline : 0945.30.60.68 | Email: info@jvsf.vn | Website: http://jvsf.vn



NEMA1

